

Werkstattbericht 3

„Untersuchung zu betrieblichen Hochwasserschutzkonzepten medizinischer und pflegerischer Einrichtungen“

Referent: cand. ing. Jochen Faust

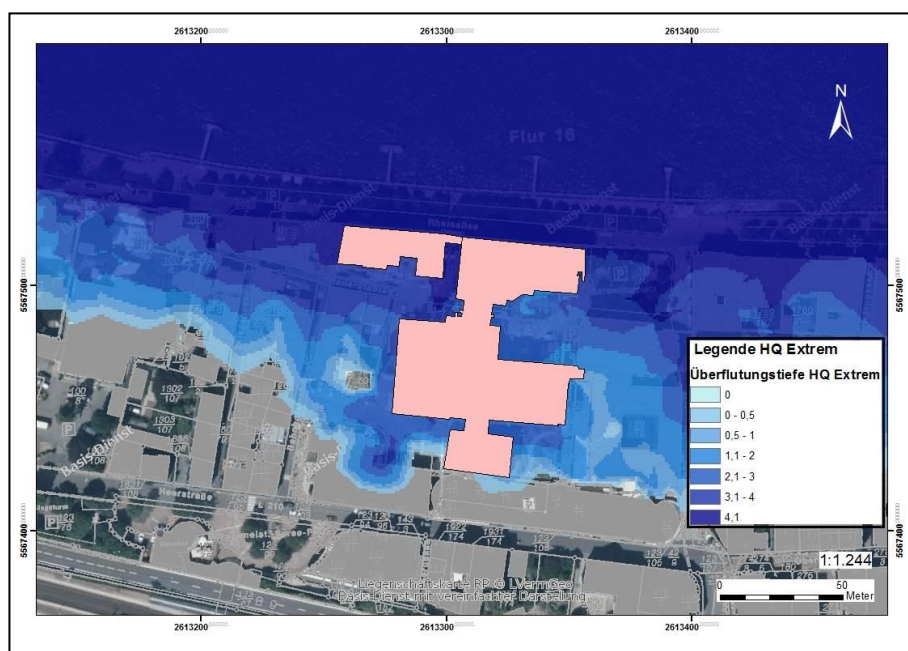
Hintergrund: Katastrophen und Naturgefahren bedrohen zunehmend die zuverlässige Versorgung der Bevölkerung mit Gütern und Dienstleistungen aus dem Bereich der kritischen Infrastrukturen. Als elementarer Bestandteil dieser gesellschaftlichen Versorgungsstruktur kommt dem Schutz der Gesundheitseinrichtungen besondere Bedeutung zu. Die spezifische Brisanz dieser Aufgabe wird deutlich, wenn man sich die erheblichen negativen Folgen ins Gedächtnis ruft, welche durch den Ausfall oder die Beeinträchtigung von Krankenhäusern entstehen können.

Herr Faust hat sich mit dieser Thematik vertiefend in seiner Diplomarbeit befasst und untersucht, welche Faktoren bei der Erstellung betrieblicher Hochwasserschutzkonzepte in medizinischen Einrichtungen speziell mit einzubeziehen sind. Anhand eines Praxisbeispiels wurden interdisziplinär Problemfelder analysiert und Handlungsbedarf abgeleitet.

Zeit: Donnerstag, den 23. April 2015 um 15:00 Uhr

Ort: Gebäude 13 Raum 249, TU Kaiserslautern

Hiermit sind Sie herzlich zu dieser Veranstaltung eingeladen!



Hochwassergefahren-Karte HQ_{Extrem} für das untersuchte Objekt